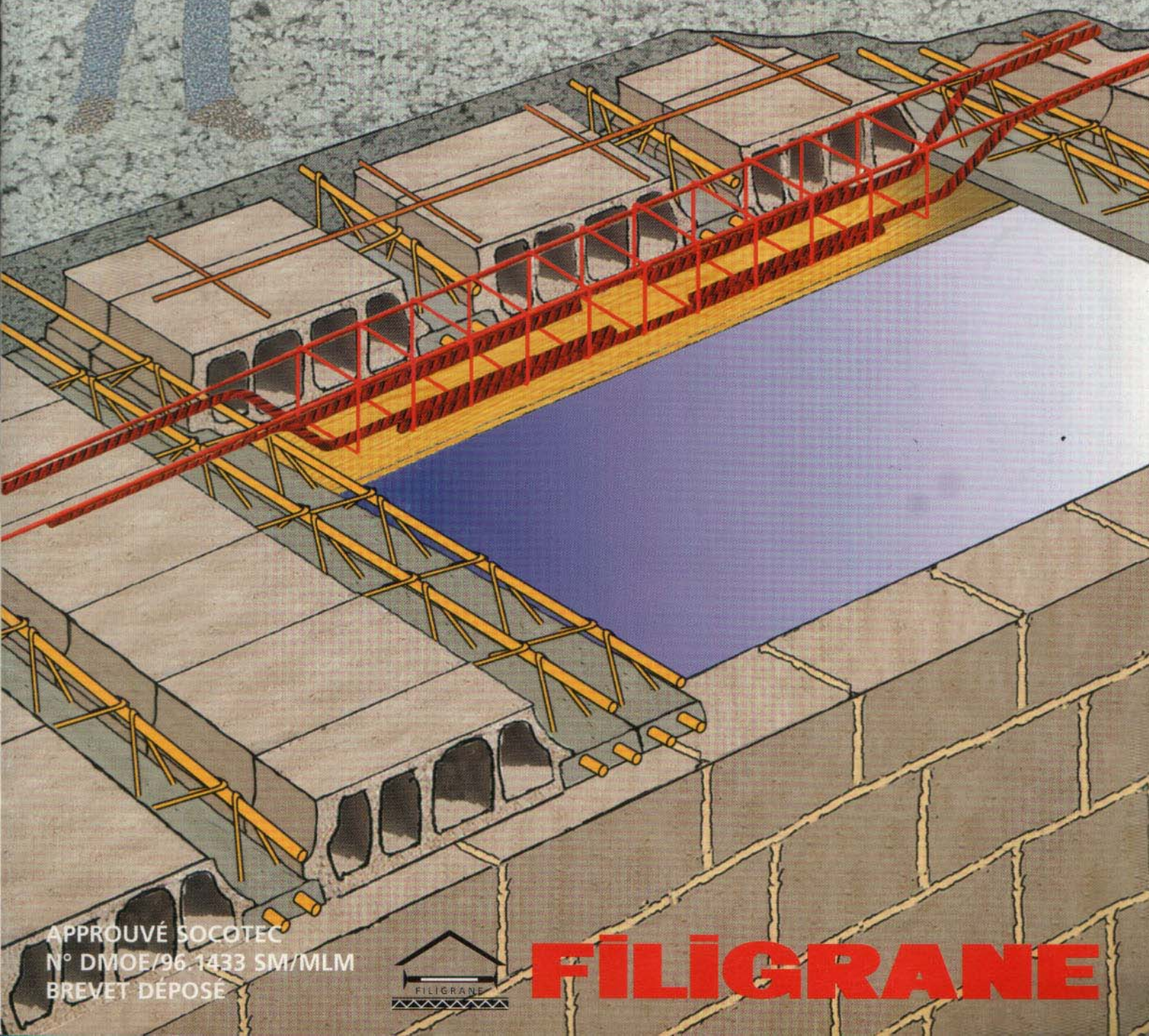


# Le chevêtre **ULYSSE**



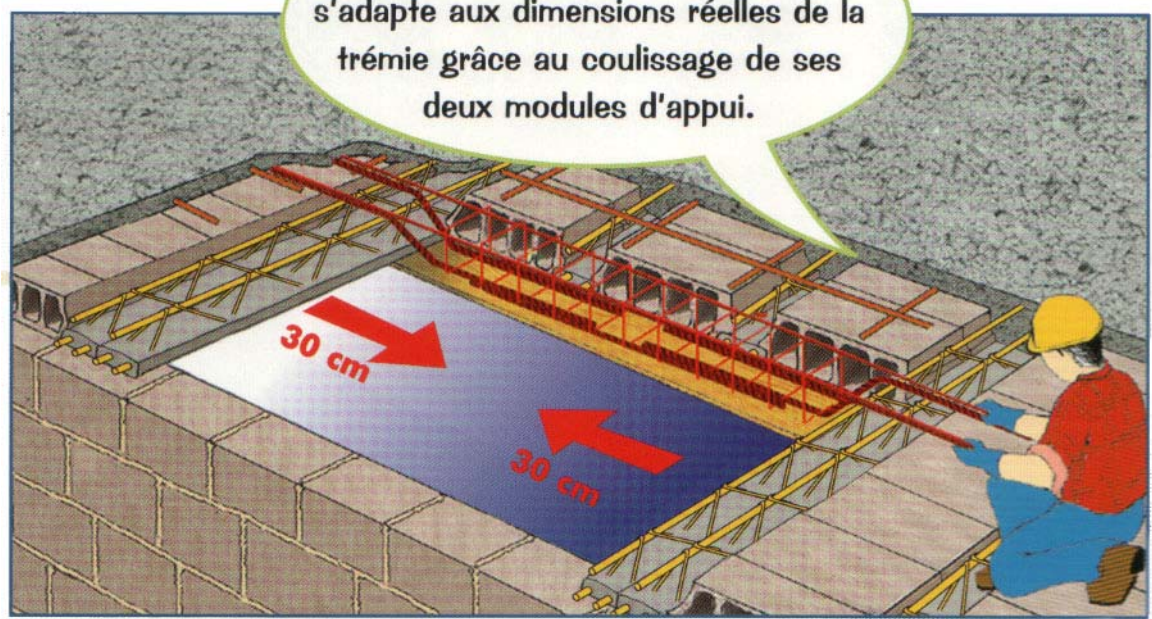
APPROUVÉ SOCOTEC  
N° DMOE/96.1433 SM/MLM  
BREVET DÉPOSÉ



# **FILIGRANE**

Pour l  
est régl

Le chevêtre **ULYSSE**  
s'adapte aux dimensions réelles de la  
trémie grâce au coulissage de ses  
deux modules d'appui.

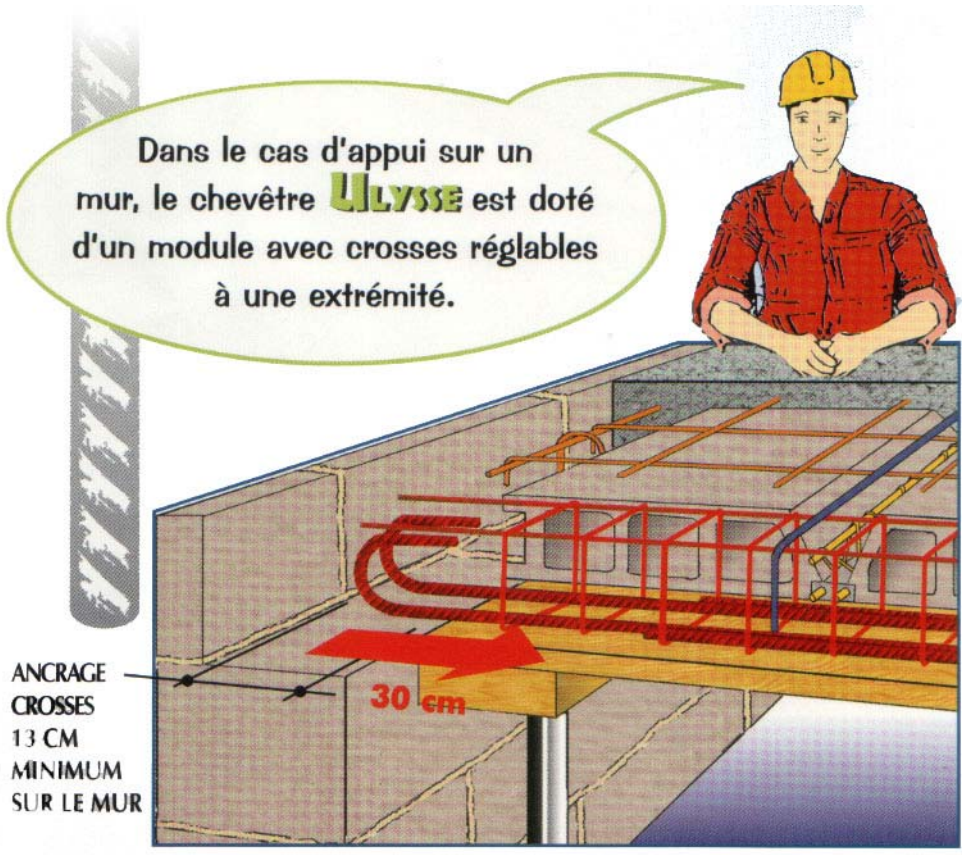


**Un gain de temps considérable**

# Le Chevêtre

une gamme  
pour franchir t  
de 0,80 à  
pour les p  
de 16, 20  
d'épais

Dans le cas d'appui sur un  
mur, le chevêtre **ULYSSE** est doté  
d'un module avec crosses réglables  
à une extrémité.



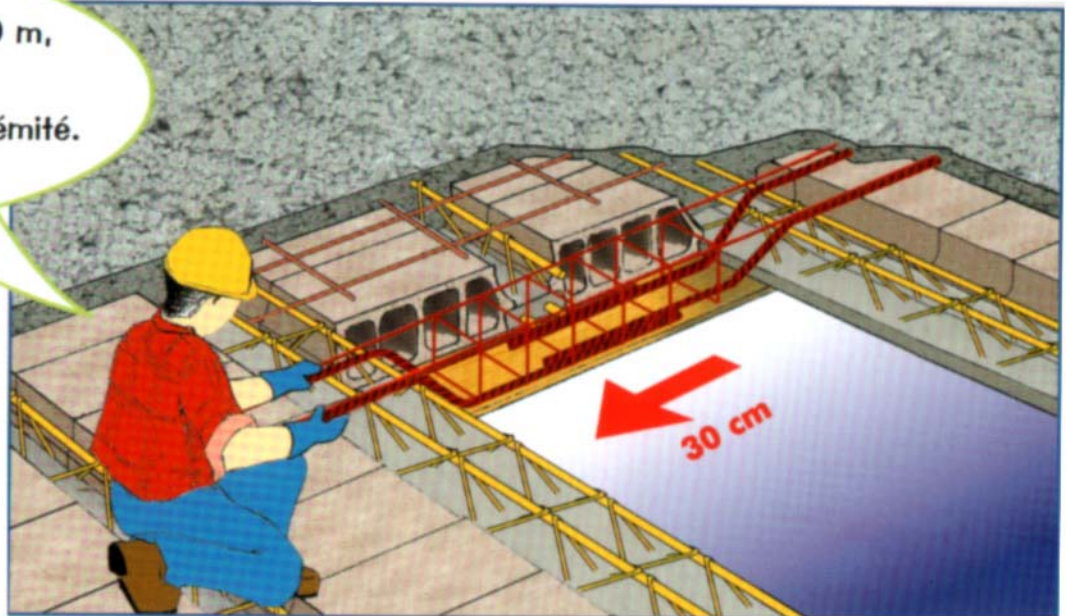
**Une réponse adaptée à chaque cas particulier**



**FILIGRANE**

Le Chevêtre **ULYSSE** est disponible en

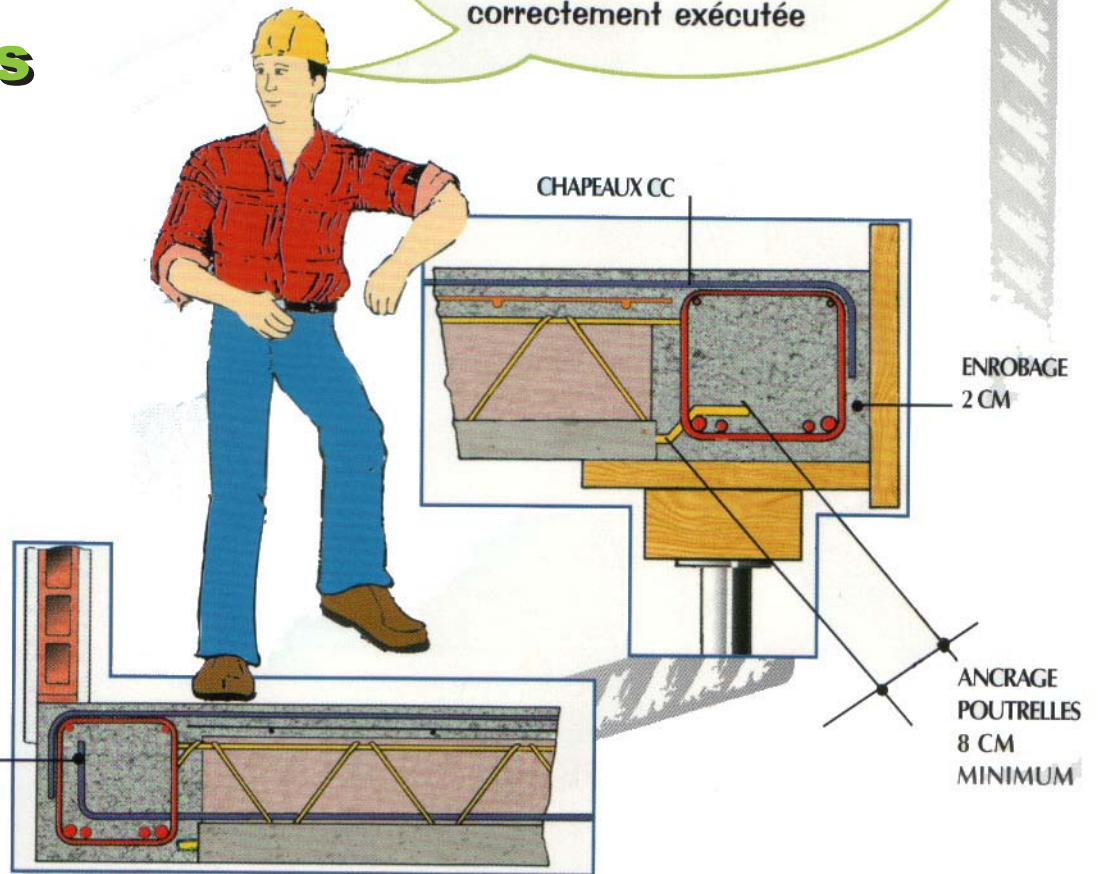
es trémies de 0,80 à 1,20 m,  
le chevêtre **ULYSSE**  
able de 30 cm à une extrémité.



**Une souplesse d'emploi**

**ULYSSE**  
e complète  
ous les vides  
à 4,2 m  
lanchers  
et 24 cm  
sseur.

La liaison  
du chevêtre **ULYSSE** avec le  
plancher **FILIGRANE** doit être  
correctement exécutée



**Exemples de mise en oeuvre correcte**

**GRANE**

permanence chez votre concessionnaire.

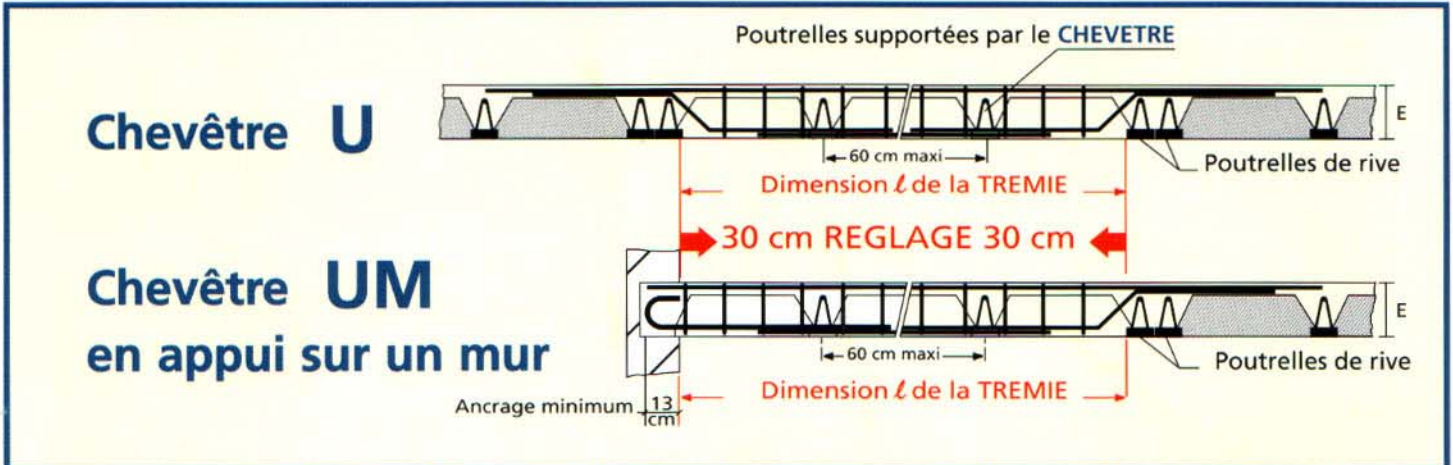


# LE CHOIX DU CHEVETRE ULYSSE EST FONCTION :

1. De l'EPAISSEUR  $E$  (cm) du PLANCHER

2. De la DIMENSION  $l$  (cm) de la TREMIE

DANS LE CAS D'UN PLANCHER D'HABITATION ( $Q_B = 150 \text{ daN/m}^2$ ) POUR DES POUTRELLES DE LONGUEUR INFERIEURE OU EGALE à 4m



COUPES	EPAISSEUR PLANCHER $E$ (cm)	Dimension TREMIE $l$ (cm)	Nomb. de POUT. SUPPORT.	MODELES U ou MODELES UM $l / b - h$ (cm)	Section béton $B \times E$	TYPE	Charge admissible $P_{ser}$ (daN/ml)
<b>TYPE A</b> 	<b>16</b>	80 à 120	1	U et UM 120/12-12	15x16	A	2500
		120 à 180	2	U et UM 180/15-12	20x16	A	2400
		180 à 240	3	U et UM 240/17-12	22x16	A	1600
		240 à 300	4	U et UM 300/35-12	40x16	C	1600
<b>TYPE B</b> 	<b>20</b>	80 à 120	1	U et UM 120/12-16	15x20	A	3200
		120 à 180	2	U et UM 180/15-16	20x20	A	3100
		180 à 240	3	U et UM 240/15-16	20x20	A	1900
		240 à 300	4	U et UM 300/27-16	32x20	B	1900
		300 à 360	5	U et UM 360/35-16	40x20	C	1700
<b>TYPE C</b> 	<b>24</b>	80 à 120	1	U et UM 120/12-20	15x24	A	4100
		120 à 180	2	U et UM 180/15-20	20x24	A	3900
		180 à 240	3	U et UM 240/15-20	20x24	A	2400
		240 à 300	4	U et UM 300/17-20	22x24	A	1900
		300 à 360	5	U et UM 360/27-20	32x24	B	1700
		360 à 420	6	U et UM 420/35-20	40x24	C	1700

## DISPONIBLES CHEZ VOTRE DISTRIBUTEUR POUR LES MODELES U

### HYPOTHESES :

- Application des règles BAEL 91 et CPT "plancher"
- BETON de résistance caractéristique  $F_{c28}=25\text{Mpa}$
- ARMATURES HA Fe E500 :  $F_e=500 \text{ Mpa}$
- $P_{ser}$  (daN/ml) est la charge admissible à l'Etat Limite de Service (ELS), compris le poids propre de la poutre :  $P_{ser} = G + Q_B$
- $P_u = 1,4 \times P_{ser}$  est la charge admissible à l'Etat Limite Ultime (ELU) :  $P_u = 1,35G + 1,5Q_B$
- Combinaisons d'actions correspondant à des bâtiments courants contreventés, en situation normale.
- Fissuration peu préjudiciable
- Sans reprise de coulage
- Flèche admissible à l'usage d'habitation pour la bonne tenue des cloisons et revêtements :  $M_g = 0,8 M_{ser}$  et  $M_j = 0,5 M_{ser}$